

# BP RPLFFP

Responsable de production légumières, fruitières, florales et de pépinières



école  
du paysage  
Grenoble Saint-Ismier

1 chemin  
de Charvinière  
38330 St-Ismier  
04 76 52 03 63

Formation continue

Formation de niveau 4 "ouvrier qualifié" dans le domaine de l'horticulture et du maraichage.

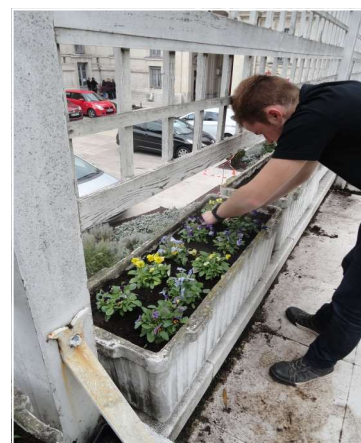
## Objectifs de la formation

Contribuer à la production de plants et de plantes destinées à la pépinière et à la vente directe

## Contenus de la formation

La formation composée de six blocs de compétences:

- ▶ **C1 : Se situer en tant que professionnel de la production horticole**
  - Développer une culture professionnelle en lien avec le vivant
  - Se positionner en tant que professionnel de l'horticulture
- ▶ **C2 : Assurer le pilotage technique des productions**
  - Organiser la mise en œuvre technique des opérations culturales
  - Coordonner le travail d'une équipe
- ▶ **C3 : Réaliser les interventions sur les végétaux**
  - Réaliser la multiplication et la mise en place des végétaux
  - Réaliser des travaux liés au développement des végétaux
- ▶ **C4 : Intervenir sur les conditions de culture**
  - Intervenir sur les conditions de culture
  - Mettre en place les conditions de croissance et de développement des végétaux
- ▶ **C5: UCARE**
  - S'adapter à des enjeux professionnels particuliers



## Le métier

Les activités demandées sont :

- préparer son travail dans le cadre des consignes reçues, en intégrant le respect de la sécurité et de l'environnement
- mettre en œuvre des techniques et des opérations liées aux productions horticoles.
- participer ou réaliser seul les travaux de récolte, de conditionnement des produits et/ou de préparation des commandes
- participer ou réaliser seul les travaux liés à la mise en place des installations et à l'entretien du matériel et des équipements
- contribuer à la vente des produits de l'exploitation sur la ferme, à la jardinerie ou à l'extérieur

## Durée de la formation et rythme en entreprise

Formation continue :

921 heures au centre de formation et 280 heures de stage en entreprise.



## Débouchés

Ouvrier/ouvrière hautement qualifié-e ou chef d'équipe dans différentes structures horticoles telles que :

- des entreprises spécialisées de grande dimension et de haute technicité
- des entreprises horticoles, exploitant généralement de faibles surfaces et orientées vers la vente de proximité en circuit court
- des entreprises très spécialisées approvisionnant d'autres exploitations horticoles et/ou des structures de mise en marché
- des structures d'insertion

## Poursuites d'études

Des Certificats de Spécialisation métiers de la production horticoles et métiers de la production agricole sont accessibles dans d'autres établissements agricoles



## Conditions d'admission et modalités d'inscription

### Formation continue

La formation est ouverte à toute personne majeure, ayant pour projet de s'orienter professionnellement dans le domaine du paysage.

Des tests de positionnement et un entretien individuel sont effectués pour évaluer les pré-requis et affiner le projet du candidat.

### Modalités d'inscription

Prendre rendez-vous pour un entretien individuel de positionnement. Se présenter au rendez-vous muni des documents demandés lors de la prise de rendez-vous.

## Rémunération

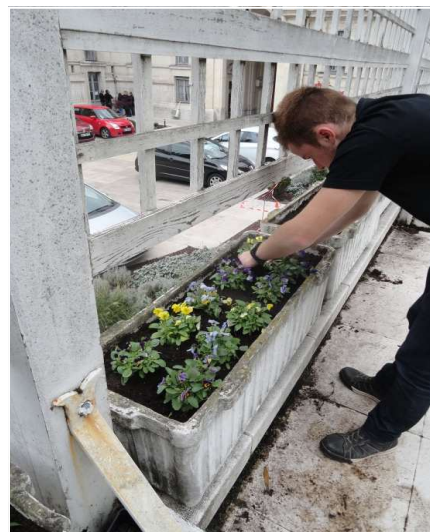
### Formation continue

Rémunération selon statut du candidat à l'entrée en formation (Salarié, demandeur d'emploi, transition professionnelle)

## Coût pédagogique et possibilité de financement

Le coût pédagogique de la formation est affiché sur le site internet de l'établissement.

- Les opérateurs de compétences
- France Travail, Conseil Régional
- L'AGEFIPH pour les Travailleurs Handicapés
- L'entreprise (Plan de Formation)
- Le CPF (Compte personnel de formation)
- L'autofinancement



## Charte H+

L'établissement est charté H+ depuis 2013 et met en place des actions pour favoriser l'accès en milieu ordinaire de formation des personnes en situation de handicap.

S'adresser à Mme ALAUX pour plus d'informations [delphine.alaux@educagri.fr](mailto:delphine.alaux@educagri.fr)